



BILLED analyse

Nøgle til billederne og
vejen dertil af

WINNIE MEISLER

Billedkunstner, medl. af BKF
Margrethelundvej 18, DK 8550
Ryomgård. www.meisler.dk
winnie@meisler.dk

Tykke Alfred

er en tegning af Winnie Meisler udført på papir med gouache og collage til bogen:

En Skrædder i Helvede, en antologi for børn med 91 korte tekster af 42 forfattere, og 89 billeder af 89 illustratører og billedkunstnere.

Antologien er udgivet af Dansk lærerforening 2011 i samarbejde med Illustratørgruppen i Dansk Forfatterforening og Forfatterskolen for Børnelitteratur.

Lignende antologier, hvor Winnie Meisler har bidraget med tekst og illustration er tre gange tidligere udgivet på forlaget Høst & Søn: *Himmelbrønden* (1997) *Landet Længere Væk* (2002) *Guldnæsen* (2006)

IKONotekst

Begrebet *ikonotekst* betegner billede og tekst som et samlet udtryk på et bogopslag. Begrebet er indført af den svenske forsker Kristin Hallberg.

ÆGGET - det nye liv

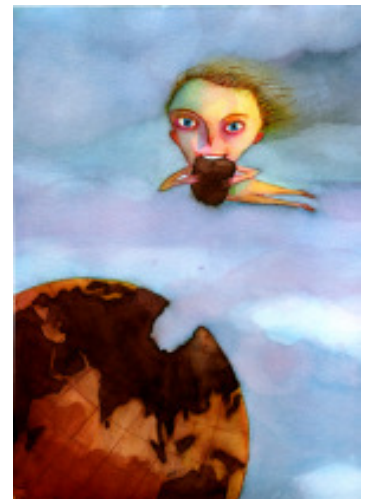
Ikonoteksten *Tykke Alfred* er en surrealistisk historie fortalt af forfatteren Bo Johnsen som bidrag til bogen *Skrædder i Helvede*. Winnie Meisler har valgt at illustrere historien i et surrealistisk univers.

Analyse af billedet:

Historien om Tykke Alfred der sidder helt alene med sin madkasse i frikvarteret, mens kammeraterne spiller fodbold. Tykke Alfred - tyksak med ægformet hoved. Føler sig dum og helt, helt alene. Hver gang han åbner munden, spiser han - det er *madder*, der skal lægge sig ovenpå hans angst, og dæmpe frygten. Men ulykkelig og tom forbliver han, så længe han spiser. Ægget - som er en metafor for det nye liv, og den tynde skal der beskytter ham - vil en dag krakelere - lige så stille vil ægget slå revner - og det er godt. For han må ud Alfred - ud af sin skal, ud og lege med de andre børn - slippe af med angsten.

Collagestumperne er med til at lave lidt skæg i gaden - der er lidt klovneri over det. De andre børn gør nar ad ham. Tykke Alfred føler sig som en klovner - men han sprænger altså rammerne. En dag. Det håber jeg da.

Billedet *Tykke Alfred* er komponeret som et stykke klassisk musik i 4 satser - der starter stille og slutter med et brag.



Akvarel af Winnie Meisler til *De Evige Chokolademarker* skrevet af Hanne Kvist (Guldnæsen 2006) *"...I 2 millioner år var Verden dækket af et lag mørk pålægschokolade...men så kom mennesket...chokoladen kunne ikke gendanne sig så hurtigt, som menneskene spiste den..."*